

[www.dgmeister.hs.kr](http://www.dgmeister.hs.kr)

2025<sup>학년도</sup>

## 대구일마이스터고등학교 신입생 모집요강



**7년 연속 취업률 100%**  
국방부지정 군특성화 과정 운영  
독일 취업 및 독일 유학프로그램 운영

미래 자동차산업을 주도할 창의적인 마이스터 양성



글로벌 기술 인재 육성의 요람!

**대구일마이스터고등학교**

DAEGU IL MEISTER HIGH SCHOOL



마이스터고는 초·중등교육법시행령 제90조 제1항제10호의 산업수요 맞춤형 고등학교로 정의하고 있으며 구체적으로 '전문적인 직업교육의 발전을 위하여 산업계의 수요에 직접 연계된 맞춤형 교육과정 운영을 목적으로 하는 고등학교' 로 제시되어 있습니다.

### 특수목적고등학교

유망분야의 특화된 산업수요와 연계하여 예비 마이스터 (Young Meister)를 양성하는 특수목적고등학교입니다.

### 최고의 기술중심 교육

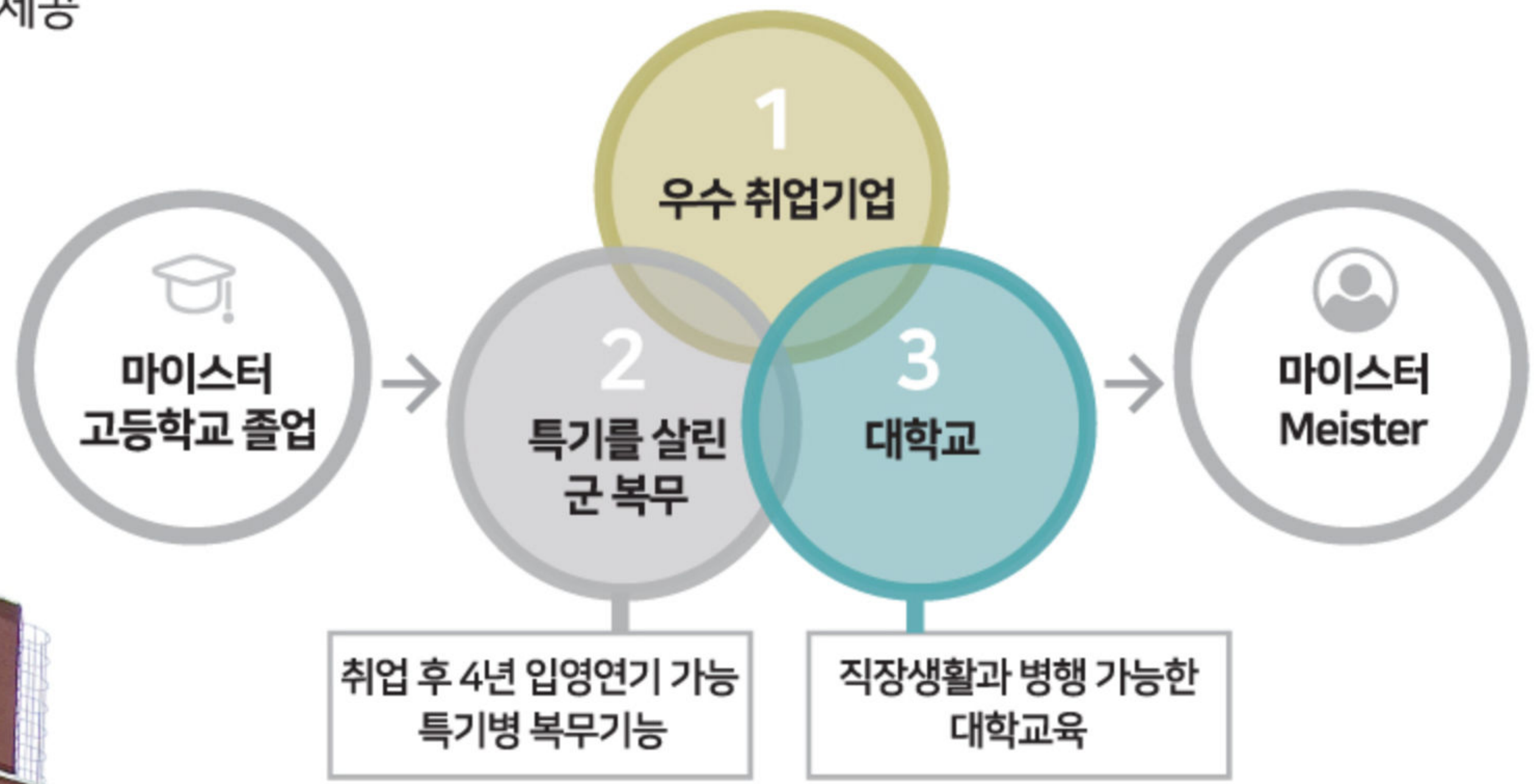
최고의 기술중심 교육으로 예비 마이스터를 양성하는 학교로서 '졸업 이후 우수기업 취업, 특기를 살린 군 복무, 직장 생활과 병행 가능한 대학교육' 기회 제공을 특징으로 합니다.

### 학생 지원

- 우수학생과 저소득층 학생에게 별도의 장학금 지급
- 학생들의 교육집중을 위해 쾌적한 기숙사 제공
- 해외 직업전문학교 연수, 국가·지자체의 세계화 사업 등과 연계하여 학생 해외진출 지원

### 직장과 대학교육 병행

취업 후 계약학과, 사내대학, 사이버 대학 등을 활용하여 근로 경험과 연계한 고등교육 기회 제공



[마이스터고 졸업생의 Career Path 모형]





꿈과 희망 그리고 행복!  
 최첨단 교육환경, 차별화된 교육!  
 도전과 창조, 행복한 미래!  
 글로벌 영마이스터 육성의 요람!

**NO.1 대구일마이스터고!**

7년 연속  
 취업률 100%

DAEGU IL MEISTER  
 HIGH SCHOOL

**자동차 산업분야 마이스터고**

(전공 : 기계)

**독일 글로벌프로그램을 통한  
 해외취업 및 해외 유학**

**국방부지정  
 군특성화과정 운영**



# 대구일마이스터고의

## Five promises.



### 100% 취업을 약속합니다.

- 기업체와의 협약을 통한 학교 자체 취업 박람회 개최
- 진로360 프로젝트를 통한 진로와 적성에 맞는 취업 지원
- 대공기업반/군특성화반/강소중견기업반/해외취업반 운영 및 지원

### 100% 취업을 위한 교육 시스템을 운영합니다.

- 신입생 비포스쿨 운영
- 진로 탐색 및 설계를 위한 진로비전 프로그램 운영
- 마이스터 인재 육성을 위한 졸업인증제 운영
- 과정평가형 산업기사 자격증 취득 과정 운영
- 진로와 적성을 고려한 고교학점제 운영
- 자격증 취득을 위한 방과후수업 운영

### 쾌적하고 안전한 학교환경을 조성합니다.

- 최첨단 실습환경 조성
- 전원 기숙사 생활 (2인 1실)
- 금연 실천 학교
- 교과교실제 운영

### 학비 걱정없는 학교생활을 지원합니다.

- 교육비 전액 무료 (수업료, 방과후비, 각종 체험학습비 등)
- 교내·외 각종 장학금 지급 혜택
- 1학년 해외현장체험학습 기회 제공
- 각종 편의 시설 완비 (헬스장, 노래방, 당구장, 탁구장, 골프장, 강당 등)

### 전인적 인재양성을 위해 노력합니다.

- 일마고 도전 골든벨
- 프로젝트 발표대회
- 진로발표 발표대회
- 교내 기능경진대회
- 각종 체육 행사 (축구대회, 탁구대회, 배드민턴대회, 단축마라톤대회 등)
- 꿈과 끼를 펼칠 수 있는 다양한 행사 개최

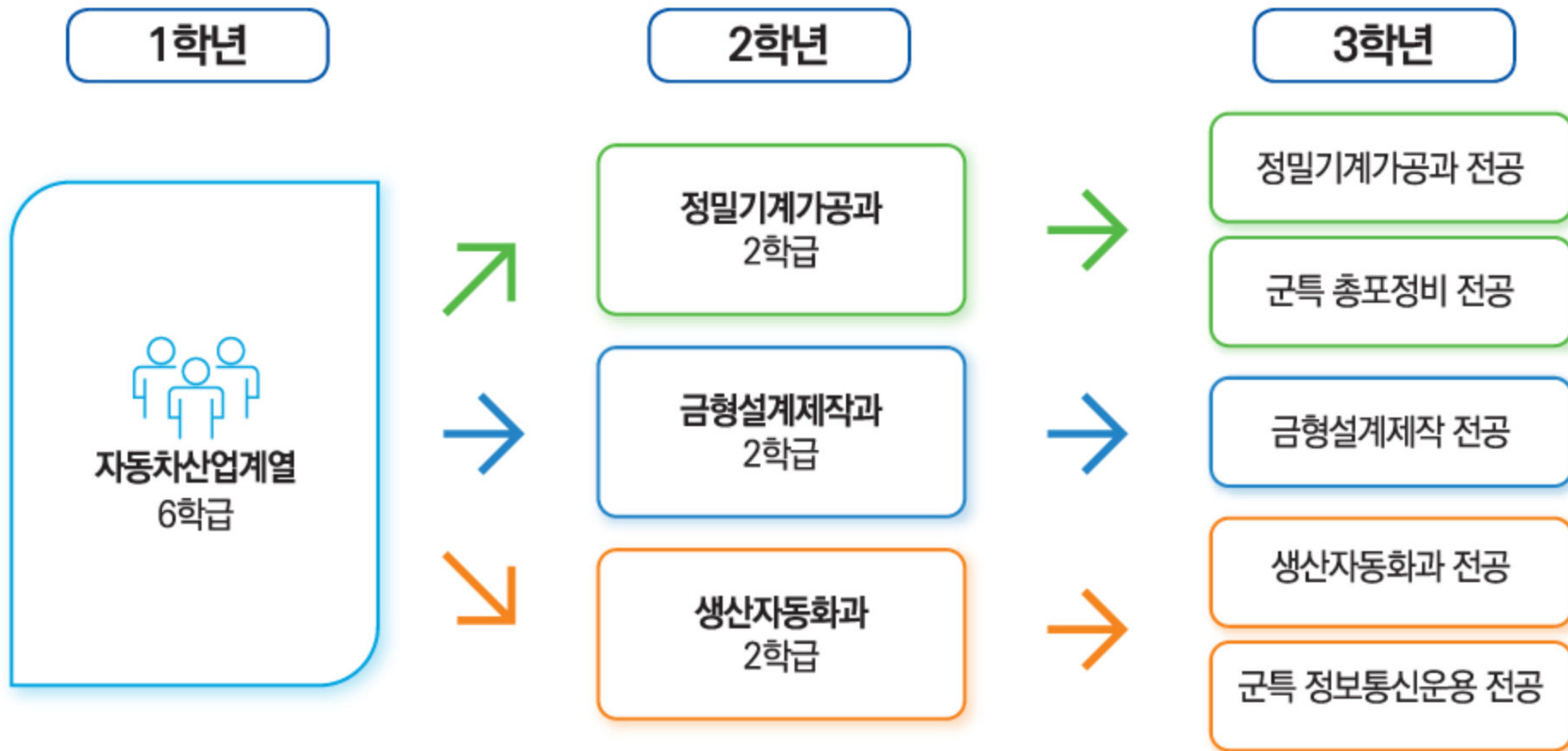
# 글로벌 영마이스터 육성의 요람! NO.1 대구일마이스터고! 학교 교육과정



## 본교 학과 선택 및 전공 과정

- 1학년은 3개 학과의 전공 기초 과목을 공통적으로 이수하도록 하여 자신의 적성을 찾고 이에 맞는 진로를 결정할 수 있도록 공통계열로 운영합니다.
- 2학년 진급 시 본인의 희망과 적성을 고려하여 별도의 전공 선발 기준에 따라 전공학과 선택합니다.
- 군특성화과정은 3학년에서 군특성화관련 전공 과목 이수합니다.

## 학년별 학과 선택



## 마이스터 인재 양성을 위한 교육 흐름도



# Global program

글로벌 현장 직무능력을 갖춘 기술인재를 육성하고,  
독일 등 해외 기업에 취업할 수 있는 역량 제고 프로그램 운영



## 독일 글로벌 프로그램을 통한 해외 취업 및 해외 유학

기술선진국인 독일의 우수 기업에 취업할 수 있도록  
직업학교 교육, 독일 대기업 현장 실습, 다양한 문화  
체험 등을 통해 취업 역량을 높이는 프로그램입니다.

### 01 해외취업 프로그램

#### 운영과정

- 독일 글로벌 프로그램

#### 독일 현지 협약

- 학교 : OSZ TIEM (직업교육)
- 취업 및 인턴십 협약
- : BEW(Berliner Energie und Wärme AG-구 바텐팔 전력회사)
- SIEMENS (지멘스)



## 교육과정 및 진로

### Step 01

1,2학년

- 독일어 기초 교육
- 독일문화반 동아리 활동
- 선배와의 멘토링

### Step 02

3학년

- 글로벌 현장학습 참여학생 선발
- 독일어 능력검정시험 응시
- 글로벌 현장학습(독일) 실시 2개월
- 현지 인턴십 참여

### Step 03

아우스빌동  
과정 참여

- 졸업 후 아우스빌동 과정 참여
- 아우스빌동 과정  
- 기업인턴과정에 해당  
- 급여 지급

### Step 04

이수 후 성장 경로

- 독일 기업에 취업
- 독일 기술전문대 진학
- 독일 대학 편입
- 한국 대기업 및 공기업 경력직 취업 가능

※ 아우스빌동이란?

독일 직업교육의 핵심인 동시에 세계적으로 높은 평가를 받고 있는 독일식 이원 직업교육 시스템입니다.

※ 이원식이란?

교육의 장소가 두 곳이라는 의미로, 아우스빌동은 기업에서의 현장 교육(70%)과 전문학교에서의 이론 교육(30%)을 병행하며, 직업에 따라 2년~3.5년 정도 진행됩니다.

아우스빌동의 성공 비결은 '실천을 통한 학습'(Learning by doing)을 기반으로 한 실무에 가까운 교육 방식입니다.

## 02 독일 유학 프로그램

Step 01

아우스빌동  
졸업 후

Step 02

Staatliche  
Technikerschule  
Berlin 주립 기술  
대학으로 진학

Step 03

Technische  
Universität  
Berlin(베를린 공대)  
편입 가능

Step 04

베를린 공대  
졸업 후 국내  
대기업 경력직으로  
취업 성공

'독일 바텐팔 취업'



# Military Specialization Process



## 국방부지정 군특성화과정 운영

병 복무기간 단축에 따른 군의 전문기술인력을 양성하기 위해 교육부와 국방부간 협약을 체결하여 3학년 과정에서 군에 필요한 기술 인력을 맞춤형으로 양성하고, 졸업 후 전문병 및 임기제 부사관으로 복무할 수 있도록 교육과정을 운영합니다.





## 운영과정 (육군 임기제 부사관 양성)

- 총포정비과정
- 정보통신운용과정

## 교육과정 및 진로



## 군특성화과정 혜택

- 부사관 양성과정 교육비 전액 무료
- 재학 중 훈련 수당 (약 130만원) 지급
- 육군하사 근무시 월 급여 240만원(수당 및 상여금 포함) 지급
- 입대 1년 후 국방부 협약대학(e-MU 대학) 진학
- 전문학사 취득 후 육군3사관학교 지원, 장교로 진출 가능
- 연장 복무시 학사 학위(4년제) 취득

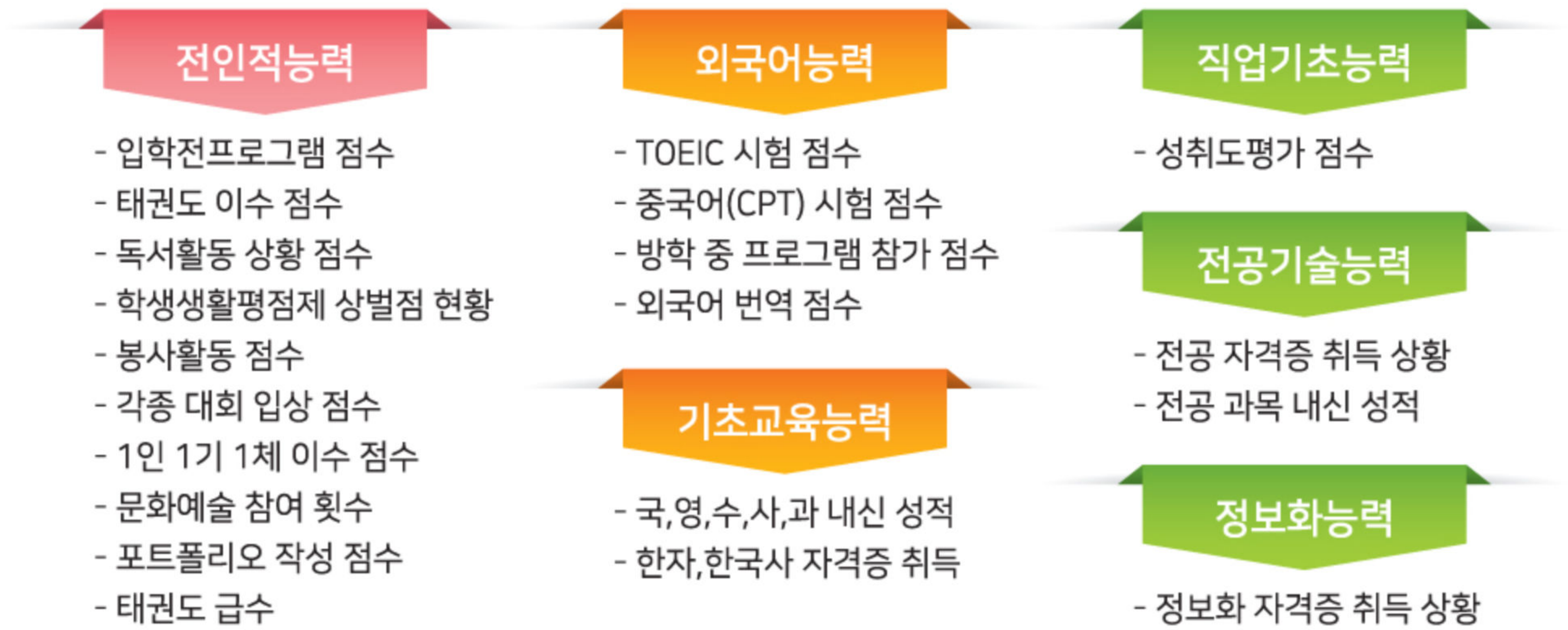


# 대구일마이스터고의 교육시스템

## 마이스터 양성을 위한 졸업인증시스템 운영

- 교내 인증과 산업체 인증을 통해 학생의 역량을 객관적으로 검증함으로써 산업체 요구에 부합하는 글로벌 영 마이스터 육성을 목표로 운영합니다.
- 학생의 종합적 역량을 향상시키고, 학습 동기를 유발할 수 있도록 운영합니다.

### ● 마이스터 핵심 역량 및 주요 반영 항목



### ● 졸업인증제 활용

- 1,2학년 장학금 지급 기준으로 활용
- 2학년 진급시 학과 선택 기준으로 활용
- 3학년 취업 순위 결정을 위한 기준으로 활용





## 과정평가형 자격제도 운영 (산업기사 자격증 취득)

- 국가직무능력표준(NCS) 기반 교육훈련과정을 이수하고, 내부·외부평가 점수가 일정수준 이상인 사람에게 국가기술자격을 부여하는 제도입니다.

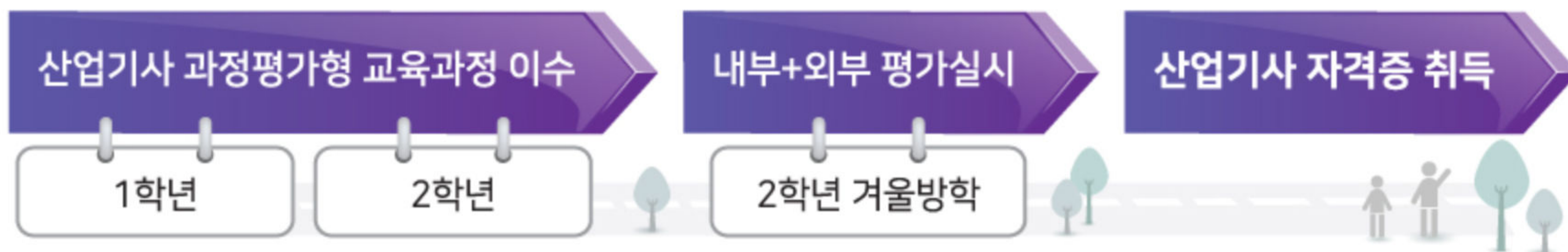


### 과정평가형 산업기사 취득하려면...



### ● 과정평가형 자격제도 장점

- 산업현장의 '직무' 를 중심축으로 하여 직업교육·훈련과 자격의 유기적 연계 강화로 현장 맞춤형 우수 기술 인재 배출할 수 있습니다.
- 교육·훈련생과 교수자 간 지속적인 교류 및 평가 피드백이 가능하며, '시험 잘 보는 인재'보다 '현장에서 일 잘하는 인재' 배출할 수 있습니다.
- 본교 산업기사 자격증 취득 과정 (대상 : 전교생, 3개 종목 운영)



### ● 본교 자격제도 운영 현황 및 취득 자격증

- 정밀기계가공과 >> 컴퓨터응용가공산업기사
- 금형설계제작과 >> 사출금형산업기사
- 생산자동화과 >> 생산자동화산업기사



# 고교학점제 운영

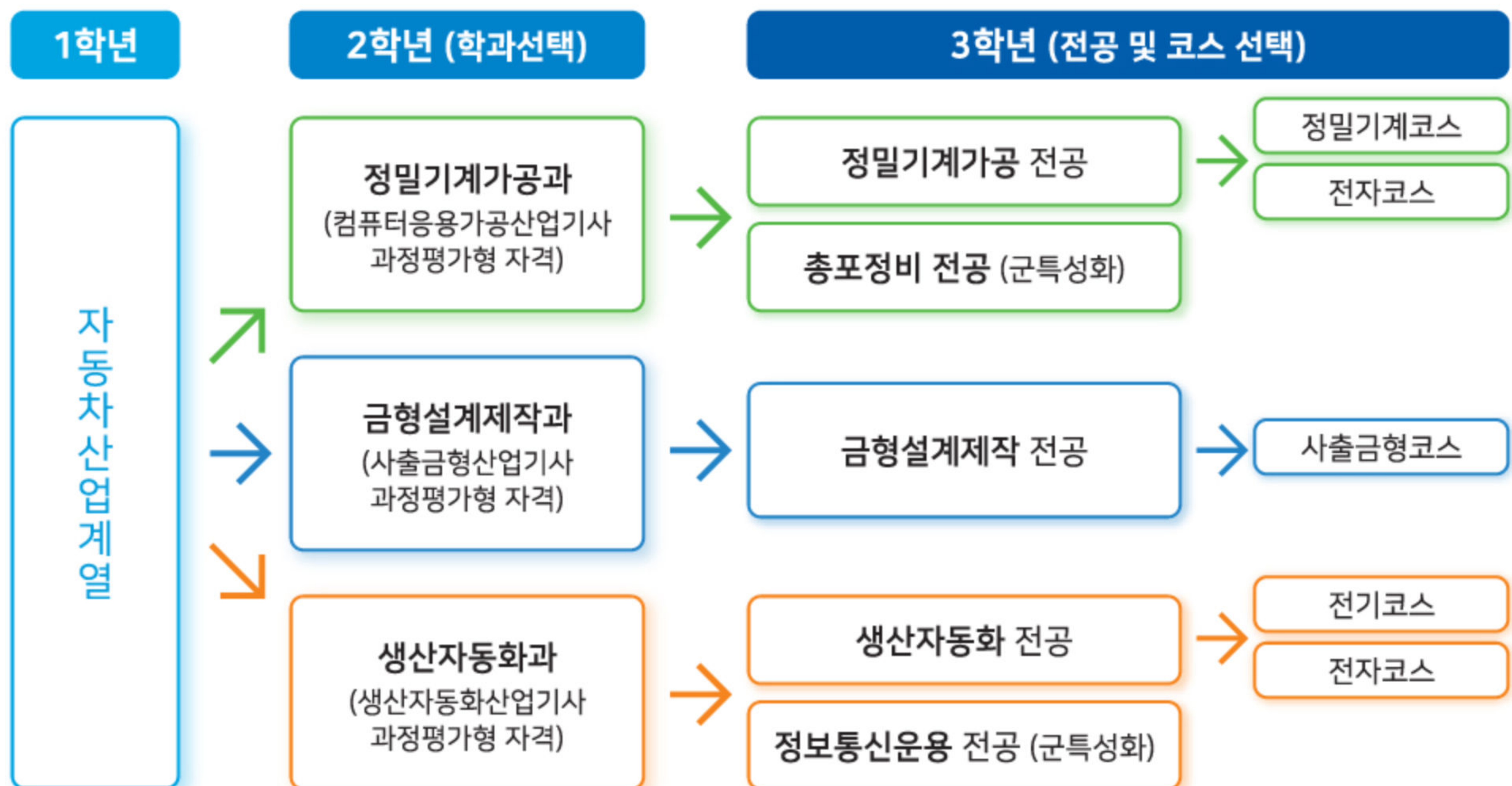
- 고교학점제란? 학생이 자신의 진로(직업) 희망에 따라 과정(과목)을 선택·이수하고, 누적 학점이 기준에 도달할 경우 졸업을 인정받는 교육 제도입니다



## ● 학점제의 장점

- 학생들은 학과 안에서 관심 있는 분야의 과목들을 선택하여 더 깊이 있게 배울 수 있고, 다른 학과나 학교에 개설된 과목을 선택하여 이수 가능합니다
- 학교 밖에서 이루어지는 다양하고 유익한 학습 경험도 정규 학점으로 인정 받을 수 있습니다

## ● 본교 학점제에 따른 학생 선택 과정 모형



※ 학기별로 개설된 학교 밖 교육과정 이수 가능

# 취업에 강한 학교 7년 연속 취업률 100% 전국 1위 취업률!



## 2024학년도 졸업생 취업현황

**2024학년도 졸업생 104명 전원 취업**

(일반학생 70명, 군특성화반 34명)

### 16명 대기업·공기업·공공기관 취업

인천항만공사 1명, (주)포스코 2명, 현대건설기계(주) 2명, 삼성전자(주) 5명, (주)코레일 1명  
현대중공업(주) 1명, 해성디에스(주) 3명, 경북대학교 첨단정보통신융합산업기술원 1명

### 15명 중견기업 취업

제이셋스태츠칩코리아, (주)메가젠임플란트, (주)대동, (주)덴티움, (주)피엔티, 한국열연(주) 등

### 39명 지역 내 우수 강소기업 취업

(주)대주기계, (주)씨지먼트, (주)세신정밀, 산동금속공업(주), (주)신독, 대영채비(주), (주)에시티아이, (주)덴티스, (주)제노스 등

**33명의 학생은 졸업과 동시에 선취업 후학습 프로그램을  
통한 대학 진학의 갈증 해소 (일학습병행 및 사이버대학교 진학)**



친구야! 대구일마이스터고에서  
너도 원하는 취업을 할 수 있어.

#### ▼ 2023학년도 대공기업 및 우수기업 취업현황 (2021년 입학생)

연번	출신중학교	취업처 (대·공기업, 중견기업)
1	달성군 〇〇중학교	한국철도공사
2	북구 〇〇중학교	인천항만공사
3	수성구 〇〇중학교	삼성전자(주)
4	동구 〇〇중학교	삼성전자(주)
5	북구 〇〇중학교	삼성전자(주)
6	북구 〇〇중학교	삼성전자(주)
7	수성구 〇〇중학교	삼성전자(주)
8	북구 〇〇중학교	현대건설기계(주)
9	수성구 〇〇중학교	현대건설기계(주)
10	달서구 〇〇중학교	현대중공업(주)
11	창원시 〇〇중학교	해성디에스(주)
12	경산시 〇〇중학교	해성디에스(주)
13	북구 〇〇중학교	해성디에스(주)
14	달서구 〇〇중학교	포스코(주)
15	수성구 〇〇중학교	포스코(주)
16	달서구 〇〇중학교	첨단정보통신융합산업기술원
17	고령군 〇〇중학교	(유)제이셋스태츠칩팩코리아
18	달서구 〇〇중학교	(유)제이셋스태츠칩팩코리아
19	수성구 〇〇중학교	(유)제이셋스태츠칩팩코리아
20	서구 〇〇〇중학교	(유)제이셋스태츠칩팩코리아
21	북구 〇〇중학교	(주)대동
22	북구 〇〇중학교	(주)대동

23	북구 〇〇〇중학교	(주)대동
24	수성구 〇〇중학교	(주)덴티움
25	익산시 〇〇〇중학교	(주)덴티움

#### ▼ 2022학년도 대공기업 및 우수기업 취업현황 (2020년 입학생)

연번	출신중학교	취업처 (대·공기업, 중견기업)
1	달서구 〇〇중학교	한국철도공사
2	달서구 〇〇중학교	한국철도공사
3	달서구 〇〇중학교	현대건설기계(주)
4	달서구 〇〇중학교	현대건설기계(주)
5	북구 〇〇중학교	삼성전자DS
6	경산시 〇〇중학교	삼성전자DS
7	수성구 〇〇중학교	삼성전자DS
8	달성군 〇〇중학교	삼성전자DS
9	북구 〇〇중학교	삼성전자DS
10	북구 〇〇중학교	삼성전자DS
11	북구 〇〇중학교	(주)메가젠임플란트
12	달서구 〇〇중학교	(주)메가젠임플란트
13	광주광역시 〇〇중학교	(주)메가젠임플란트
14	동구 〇〇중학교	(주)메가젠임플란트
15	북구 〇〇중학교	(주)피엔티
16	충청북도 〇〇중학교	부서관 시험 합격
17	달서구 〇〇중학교	포스코 (2학년 조기 취업)
18	북구 〇〇중학교	포스코 (2학년 조기 취업)



# Department of Precision Machining

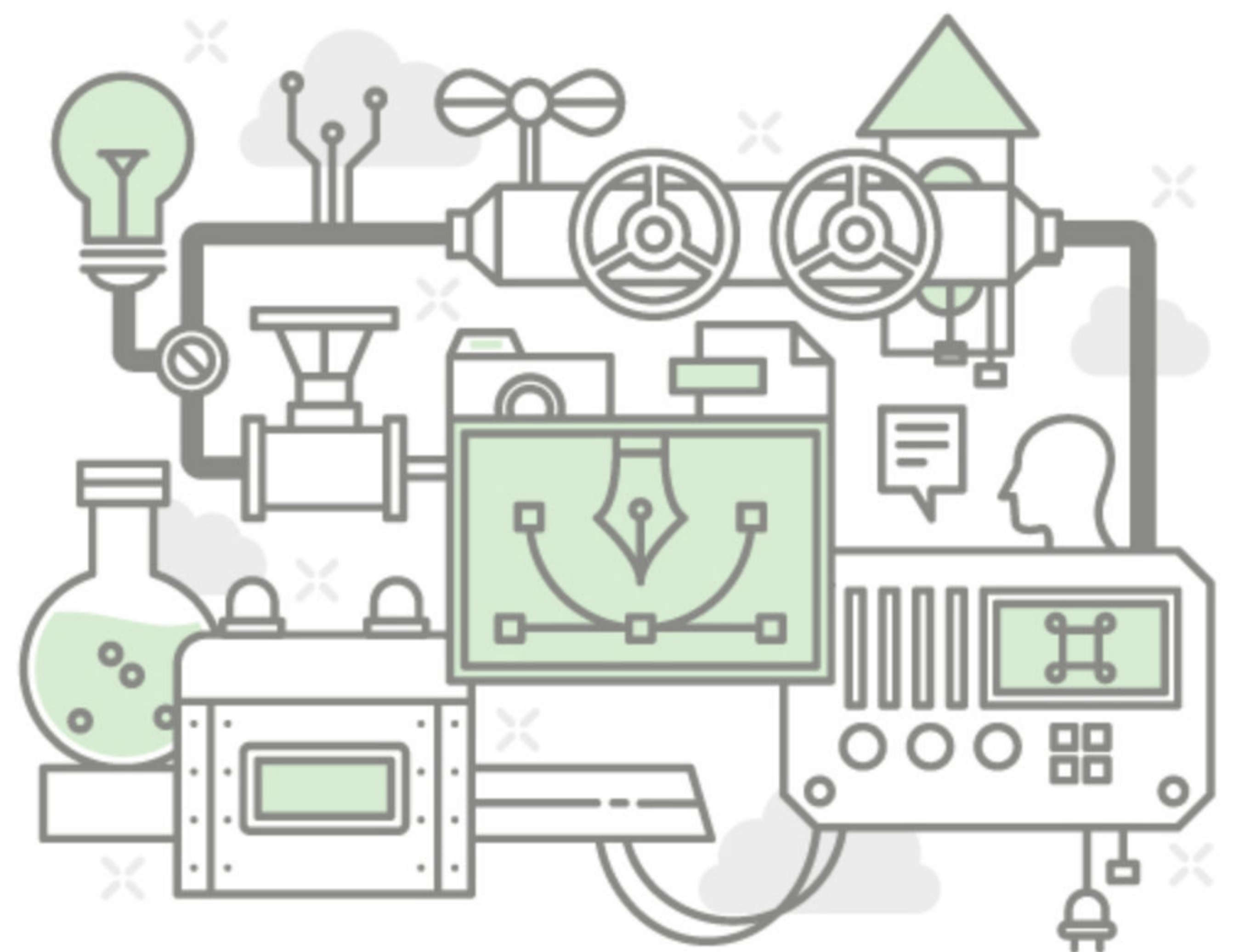
(주)제노스 / (주)메가젠임플란트 취업생

우리 학교에서 꿈을 찾고,  
중견·강소기업 취업의 꿈을 이루었습니다!

## 학과소개

### 정밀기계가공과

자동차부품의 가공 및 측정 기술, 컴퓨터를 이용한 부품설계 및 생산기술(CAD/CAM), 컴퓨터를 이용한 공작기계(CNC) 실습 등 다양한 자동차의 생산 및 품질관리 분야에 직무능력을 갖춘 전문 기술인을 양성한다.





**정밀기계가공과**  
Department of  
Precision Machining



**최첨단 교육환경, 차별화된 교육! NO.1 대구일마이스터고!**

**학과목표**

정밀기계 부품 생산을 위한 제품설계, 정밀가공, 측정, 품질관리 등 정밀기계가공분야 실무 능력을 갖춘 영마이스터 양성

**취득 가능 자격증**

- 컴퓨터응용가공산업기사
- 각종 기계가공 관련 기능사자격증  
(컴퓨터응용선반기능사, 컴퓨터응용밀링기능사, 전산응용기계기능사, 기계가공조립기능사, 설비보전기능사, 공유압기능사 등)
- 전기기능사, 용접기능사 등 타학과 자격

**졸업 후 취업분야**

- 정밀 기계 설계 및 제작업체
- 자동차 및 정밀 기계분야 기업체
- 대기업, 공기업, 기계직 공무원



# Department of Mold Design and Manufacturing

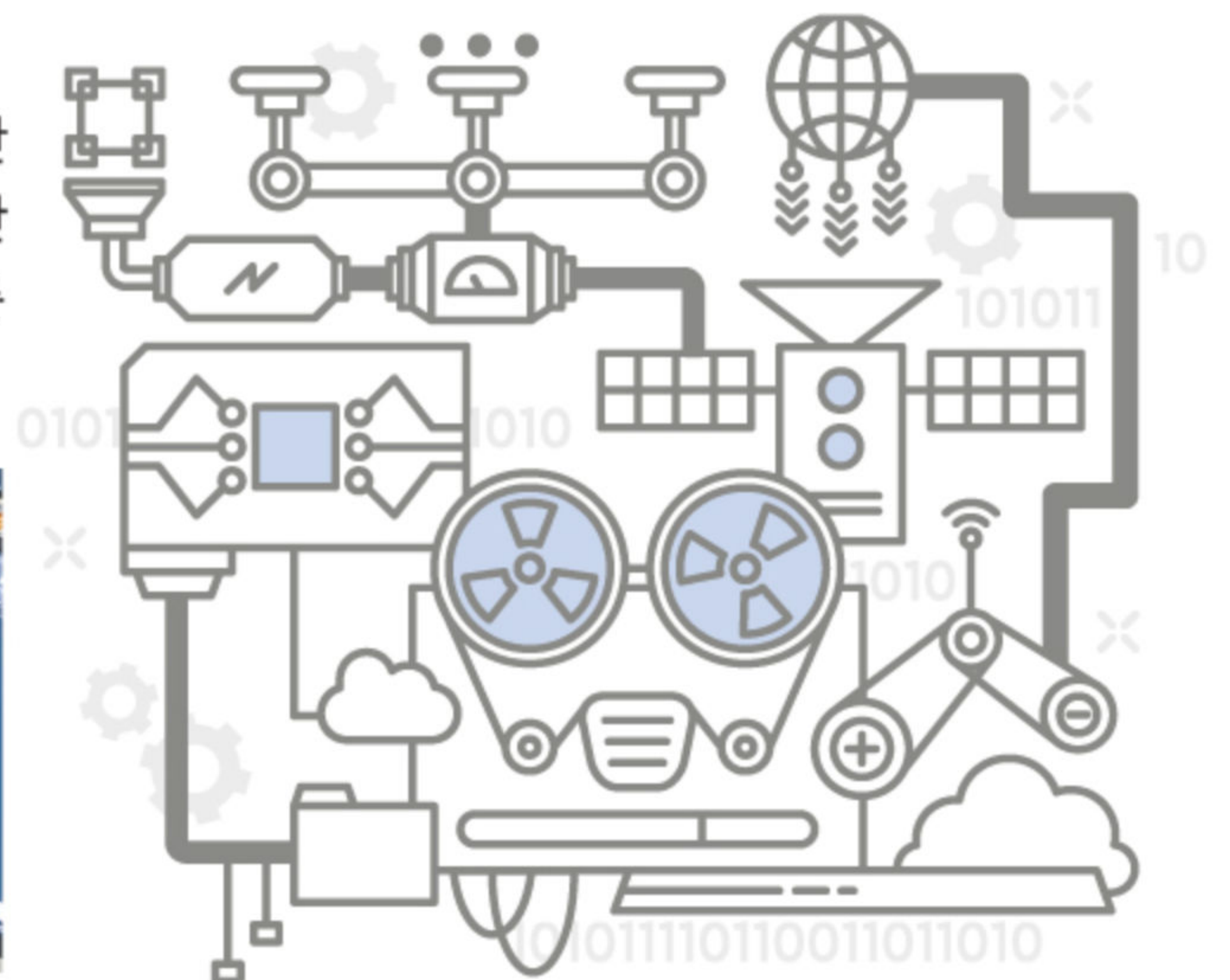
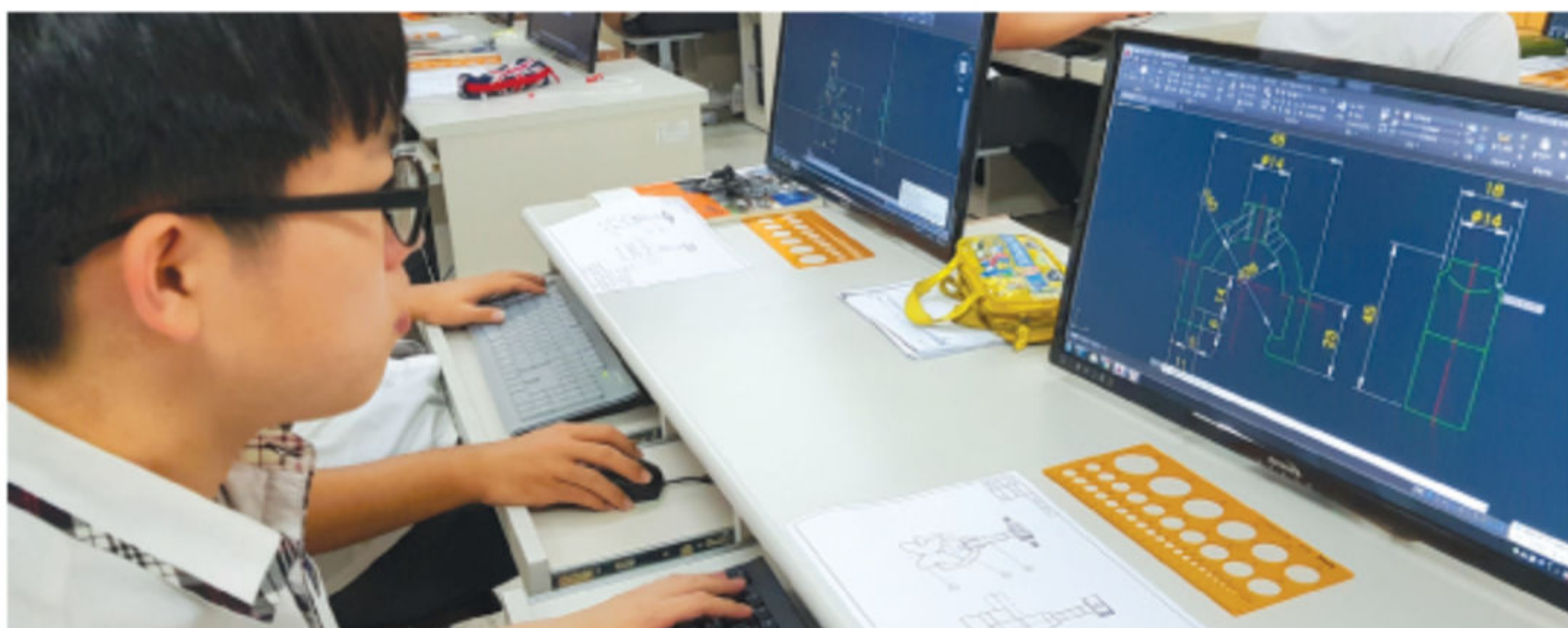
(주)포스코 취업생

다양한 교육활동을 통해 2학년 재학 중 대기업 조기 취업 성공했습니다!

## 학과소개

### 금형설계제작과

자동차부품의 금형 설계 및 제작에 필요한 기술, 컴퓨터를 이용한 금형 설계 및 생산기술(CAD/CAM), 3차원 3D 프린터를 이용한 제조기술 등 금형의 생산 및 품질관리 분야에 직무능력을 갖춘 전문 기술인을 양성한다.







## 금형설계제작과

Department of  
Mold Design and  
Manufacturing



도전과 창조, 행복한 미래! NO.1 대구일마이스터고!

### 학과목표

프레스금형 및 사출금형 제작을 위한 3D설계, 정밀가공, 3D프린팅기술, 측정 등 금형분야 실무 능력을 갖춘 영마이스터 양성

### 취득 가능 자격증

- 사출금형산업기사
- 각종 금형 관련 기능사자격증  
(컴퓨터응용선반기능사, 컴퓨터응용밀링기능사, 전산응용기계기능사, 기계가공조립기능사, 설비보전기능사, 공유압기능사 등)
- 전기기능사, 용접기능사 등 타학과 자격증 취득 가능

### 졸업 후 취업분야

- 금형 설계 및 제작업체
- 자동차 및 금형 설계 분야 기업체
- 대기업, 공기업, 기계직 공무원



# Department of Production Automation

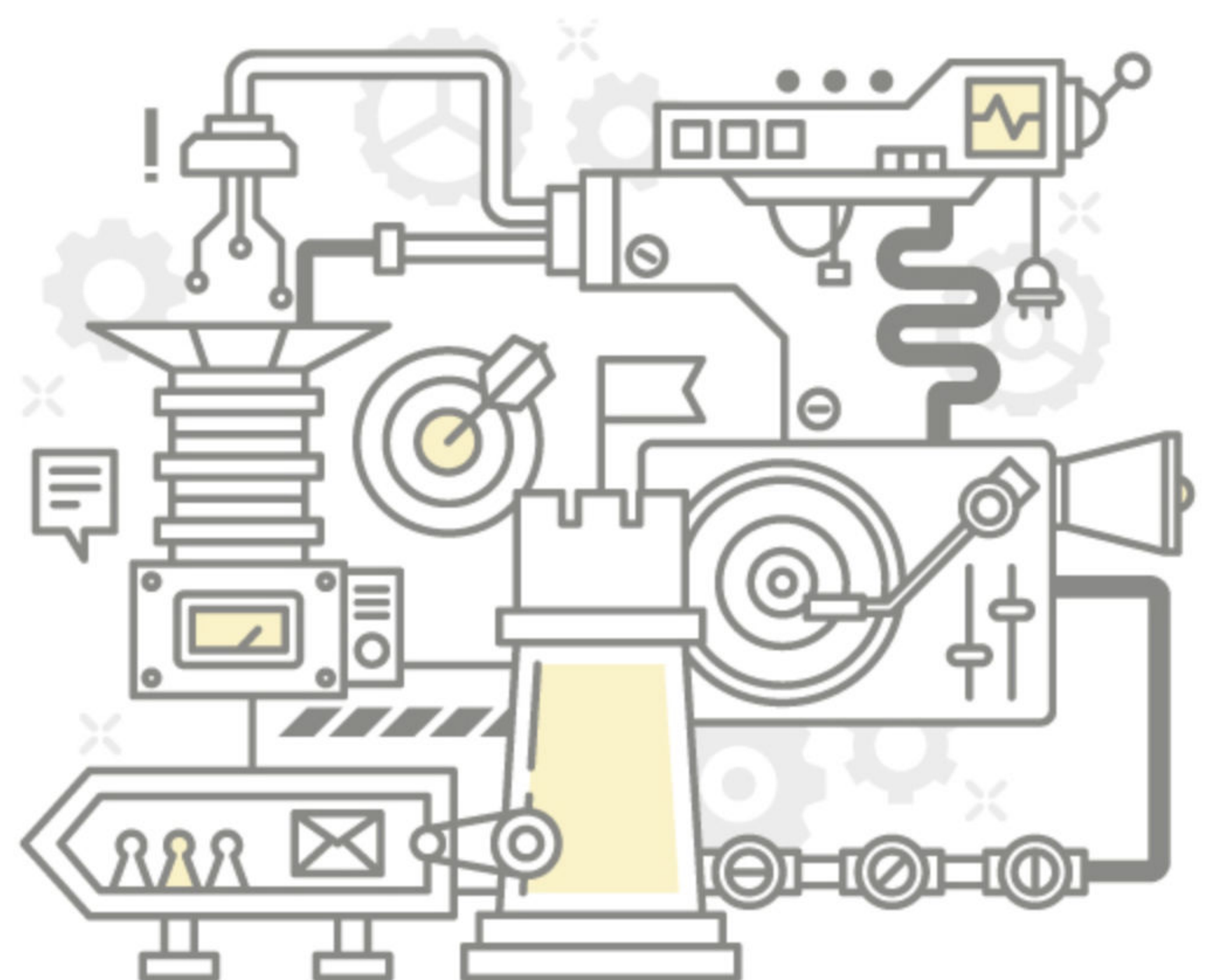
독일 바텐팔 취업생

글로벌 프로그램을 통해 해외 취업,  
꿈을 이루고 세계에 뜻을 펼치겠습니다!

## 학과소개

### 생산자동화과

자동차 전기 및 전자회로 설계 기술, 마이크로프로세서 및 공압제어(PLC)를 이용한 공정제어 기술, 자동화 로봇 및 무선통신 제어기술 등 자동차의 생산자동화 분야에 직무 능력을 갖춘 전문 기술인을 양성한다.





**생산자동화과**  
Department of  
Production Automation



글로벌 영마이스터 육성의 요람! NO.1 대구일마이스터고!

**학과목표**

공장자동화를 위한 공정설계, 자동화설비제작, 공정제어 등 생산자동화 분야 실무능력을 갖춘 영마이스터 양성

**취득 가능 자격증**

- 생산자동화산업기사
- 전기·전자 생산자동화 관련 기능사 자격증
- 용접기능사, 설비보전기능사 등 타학과 자격증 취득 가능

**졸업 후 취업분야**

- 자동차 관련 및 기업의 생산자동화 분야 공정기술직
- 전기·전자분야 기업체
- 대기업, 공기업, 기계·전기직 공무원

# 대구일마이스터고와 함께하는 즐기로운 학교 생활

- 동아리 및 각종 활동
- 글로벌 해외현장체험학습
- 대공기업반
- 중견중소기업반
- 군특성화반
- 독일취업반
- 기타 활동





꿈과 희망 그리고 행복!  
 최첨단 교육환경, 차별화된 교육!  
 도전과 창조, 행복한 미래!  
 글로벌 영마이스터 육성의 요람!  
**NO.1 대구일마이스터고!**



# 2025<sup>학년도</sup> 신입생 입학전형 요약

## 01 모집정원 (남녀공학)

자동차 산업 계열 108명		※ 자동차산업계열로 모집하고, 2학년 진급 시 본인의 희망과 적성을 고려하여 별도의 전공 선발 기준에 따라 전공학과 배정 ※ 모집지역은 전국이며, 대구광역시 모집군 대상자는 모집정원의 50%에서 우선 선발
일반전형	65명 (60%)	
특별전형	43명 (40%)	

## 02 전형일정

구분	일정
원서 교부 및 접수	2024.10.14.(월) ~ 10.17.(목) 17:00까지
1차 서류전형 합격자 발표	2024.10.23.(수) 10:00
2차 전형 (심층면접, 직업기초능력평가, 신체검사)	2024.10.25.(금) 13:00
최종 합격자 발표	2024.10.30.(수) 10:00

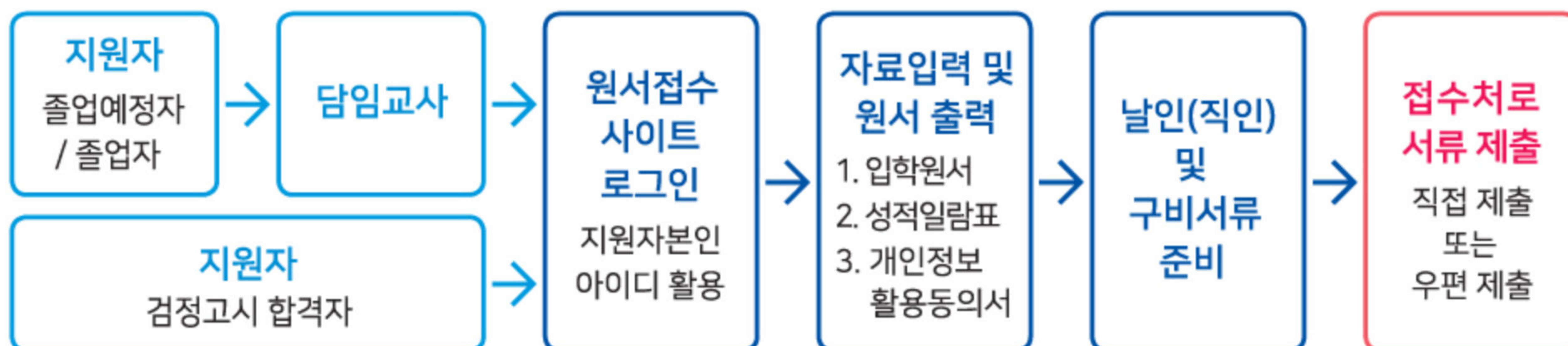
※ 최종합격자(입학예정자)는 전원 기숙사 입소 의무를 갖고, 기숙사 운영 규정을 준수하여야 한다.

## 03 지원자격

- 일반전형
  - 가. 중학교 졸업자 및 졸업예정자
  - 나. 중학교 졸업자와 동등의 학력 인정자 (초·중등교육법 시행령 제97조, 각종학교 졸업예정자 포함)
- 특별전형 (일반전형 지원 자격을 갖춘 자 중 다음 각호에 해당하는 자)
  - 가. 사회통합전형 대상자      나. 소속중학교장추천전형 대상자      다. 군특성화전형 대상자
- 특례입학
- 국가보훈대상자 또는 그 자녀

## 04 지원방법 및 원서 작성 요령

- 본교 원서접수 사이트를 통하여 지원자의 인적사항과 성적을 입력
- 사이트에서 제출서류를 출력하여 2024. 10. 17.(목) 17:00까지 기타 구비서류와 함께 본교 신입생 원서 접수처로 제출
- 지원 절차



## 05 전형방법

### 1. 일반전형

구분	모집인원(명)	1차전형 선발 인원(명)		
		일반전형	특별전형	합계
자동차산업계열	108	97	65	162

- 가. 선발인원: 전형별 1.5배수 인원 선발
- 나. 입학전형요강에서 제시하는 성적산출 방식을 적용하여 선발
- 다. 특별전형 합격자를 먼저 선발한 후 탈락자는 일반전형 지원자로 전환하여 일반전형 합격자를 선발  
(일반전형 지원자로 전환되는 경우 일반전형 성적산출 방법 적용)
- 라. 1차 전형 선발 최하위 성적에서 동점자 발생 시 동점자 전원 합격(추가)

### 2. 2차 전형

- 가. 응시 자격: 1차 전형 합격자
- 나. 2차 전형에 응시하지 않는 경우 2차 전형 점수는 0점으로 처리
- 다. 입학전형요강에 의거하여 2차 전형 실시

### 3. 최종합격자 선발 기준

- 가. 일반전형 합격자의 선발 - 지원자의 일반 전형 총점이 높은 순으로 합격자를 선발
- 나. 특별전형 합격자의 선발 - 지원자의 2차전형 총점이 높은 순으로 합격자를 선발
  - 특별전형으로 미충원된 인원은 일반전형 모집정원에 포함하여 선발
  - 특별전형에 지원하여 불합격한 자는 일반전형 지원자로 전환하여 선발

## 06 성적산출

### 1. 전형별 성적 점수 및 반영비율

구분	1차 전형			계	2차 전형					계
	교과성적	출결	교과성적		봉사활동	가산점		심층면접		
						리더쉽	모범상수상			
일반 전형	졸업예정자 졸업생	60 (60%)	40 (40%)	100점 (100%)	15 (15%)	9 (9%)	3 (3%)	3 (3%)	70 (70%)	100점 (100%)
	검정고시	100 (100%)	.		30 (30%)	.	.	.	70 (70%)	
특별 전형	졸업예정자 졸업생	50 (50%)	50 (50%)	100점 (100%)	15 (15%)	9 (9%)	3 (3%)	3 (3%)	70 (70%)	100점 (100%)
	검정고시	100 (50%)	.		30 (30%)	.	.	.	70 (70%)	
계		100 (100%)			100 (100%)					

### 2. 심층면접

구분	모집인원(명)	반영 비율
직업기초능력평가(직무적성)	언어력, 수리력, 추리력, 공간지각력	80%
개별면접(인성 및 성장가능성)	진로계획, 표현력, 인성 및 태도 등	20%

## 07 입학 전형사이트

※ 자세한 입학 전형은 <https://dgmeister.myapply.kr> 사이트에서 확인하시면 됩니다.



## 대구일마이스터고등학교

DAEGU IL MEISTER HIGH SCHOOL

주소 : (41171) 대구광역시 동구 효동로 48 (효목1동 212번지)

전화 : 053) 231-8811, 8813, 8814 팩스 : 053) 958-3502

학교홈페이지 : [www.dgmeister.hs.kr](http://www.dgmeister.hs.kr)



### 입학 전형 사이트

입시포털 사이트를 통한  
내신 성적 산출 및  
실시간 원서접수



### YouTube 공식계정

입시홍보 계정 상시 운영  
학과별 안내영상, 본교 안내영상,  
학교 생활영상 등 시청 가능



### KaKaO Talk 채널계정

입시홍보 QnA 계정 상시 운영  
학교 입시에 대한 상담 및  
문의사항 상시 질문 가능